

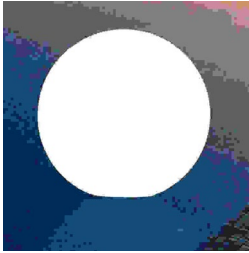
## Yüzer küre lamba / Garden sphere light

Arkema tarafından HD polietilenden (HD-PE) ve tabanı ABS'den üretilen güneş enerjisiyle çalışan yüzer küre aydınlatma cihazı. Su geçirmez ve UV ışınlarına karşı dayanıklıdır. İç ve dış mekanlarda havuzunuzda yüzer aydınlatma elemanı olarak da kullanılabilir.

Güneş enerjisi ile veya kablo ile şarj olur. Güneş enerjisi ile şarj süresi 12-15 saat, kablo ile şarj süresi 5 saattir. Beyaz, kırmızı, mor, turkuaz, mavi, yeşil, turuncu; değiştirilebilir renklere sahip bir LED ışığı ile donatılmıştır. Akşamları otomatik olarak çalışır.

Solar floating round ball light produced by Arkema in polyethylene (HD-PE) and base in ABS. The solar floating round ball light is resistant to UV rays and moisture, in addition to being waterproof. It is a perfect element for both indoor and outdoor decorations. Thanks to its water resistance (IP67) it can be used in your pool as well, as floating lighting element.

It recharges with solar energy or by means of a cable. Recharge time with solar energy is 12-15 hours while the recharge time by means of a cable is 5 hours. It is fitted with a LED light with interchangeable colours that can be changed by means of a switch: white, red, purple, cyan, blue, green, orange. It automatically turns on and off in the evening.



LED Küre lamba / Sphere light

CV-SF300 – Ø300 mm RGB

CV-SF400 – Ø400 mm RGB

- IP67 sertifikalı, UV ışınlarına dayanıklı, hava koşullarına dayanıklı, su geçirmez
- Yüzer kablosuz kısılabılır küre lamba (fotovoltaik versiyon)
- Değiştirilebilir RGB renkleri (beyaz, kırmızı, mor, turkuaz, mavi, yeşil, turuncu)
- Aydınlatma süresi: 12 saat / Otomatik solar şarj süresi: 12-15 saat / Kablo ile şarj süresi: 5 saat
- Otomatik / manuel çalışma anahtarı
- Zemin sabitleme ankraj dahil
- IP67 certified, UV-resistant, weather-resistant, watertight
- Floating wireless dimmable sphere lamp (photovoltaic version)
- Interchangeable RGB colours (white, red, purple, cyan, blue, green, orange)
- Duration of lighting: 12 hours / Automatic solar charging time: 12-15 hours / Charging time by cable: 5 hours
- Automatic twilight switch
- Ground fixing system included



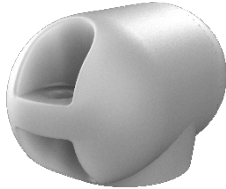
## SB 100 - Yüzer ışıklı şamandıra / Solar floating buoy

Arkema Design'in SB100 solar yüzer şamandırası hem gündüz hem de gece deniz alanlarının sınırlandırılması için bir denizcilik aksesuarıdır ve ayrıca seyir için potansiyel olarak tehlikeli su havuzlarının işaretlenmesi için de kullanılır. SB100 şamandıranın gövdesi, IP67 sertifikalı, HD polietilenden yapılmıştır, su geçirmezdir ve yüksek hava koşullarına dayanıklılığıdır. Bir güneş paneli ile donatılmış şamandıra, gün boyunca güneş ışığı ile şarj olur ve ardından geceleri çevredeki suyu otomatik olarak aydınlatır. LED ampul, gece boyunca şamandıranın daha yüksek görünürlüğünü sağlar ve RGB sistemini entegre eder, böylece renkler tercihinize göre değiştirilebilir. Açma ve kapatma otomatiktir.

Arkema Design's SB100 solar floating buoy is a nautical accessory for the delimitation of marine areas both during the day and at night, and it is also used for signalling pools of water that are potentially dangerous for navigation. The floating body of this solar buoy is made of mass-coloured polyethylene, IP67 certified, so it is totally waterproof and guarantees high weather-resistance. Equipped with a solar panel, the buoy charges through sunlight during the day, and then automatically illuminates the surrounding water at night. The LED light bulb provides higher visibility of the buoy during the night and integrates the RGB system, so the colours are interchangeable at your choice. Switching on and switching off are automatic.

Ready to use, the SB100 buoy is a sun-powered signalling device, eco-friendly and designed to work autonomously in the open sea with no specific maintenance.

### CV-SB100 Yüzer ışıklı şamandıra / Solar floating buoy



- Yüzer, fotovoltaik versiyon
- Yüzer şamandıra – LED RGB
- Ambalaj ölçüsü 23 x 20 x 28 cm, 1 kg

- Light version photovoltaic
- Floating – LED RGB
- Package size l x w x d : 23 x 20 x 28 cm, 1 kg

